

# K Ů L N A

## MODULÁRNÍ DŘEVOSTAVBY



[www.drevostavbyKULNA.cz](http://www.drevostavbyKULNA.cz)

# NAŠE KŮLNA, MODERNÍ BYDLENÍ

 **PURLIVE**  
STAVEBNÍ SYSTÉMY

 **MPL**<sup>®</sup>  
STAVEBNINY

## KŮLNA – Modulární dřevostavba

KŮLNA je jedinečný stavební systém, který představuje nejnovější trendy v bydlení. Variabilita systému umožňuje využívat KŮLNU nejenom pro bydlení, ale například i pro občanské stavby, kanceláře, školky, rekreační objekty apod.

Hlavní myšlenka systému KŮLNA spočívá v jeho jednoduchosti. Každá KŮLNA je sestavena z jednoho či více tzv. modulů, které jsou vytvořeny pomocí přesných výrobních postupů. Tyto moduly jsou následně převezeny na stavbu, kde jsou během krátkého času sestaveny do podoby zvolené varianty. Jádrem každé varianty je tzv. základní modul, který obsahuje kuchyň, technické a hygienické zázemí. K tomuto základnímu modulu jsou poté dle potřeby připojovány další části domu, jež vytvoří prostor pro ložnice, další pokoje, pracovnu apod. Takto je možné sestavit jednotlivé varianty,

které je možné alternativně měnit i po dokončení stavby. Dispozice je navržena tak, aby bylo možné kdykoliv v budoucnosti připojit další moduly, a nechat tak dům růst podle potřeb jeho obyvatel.

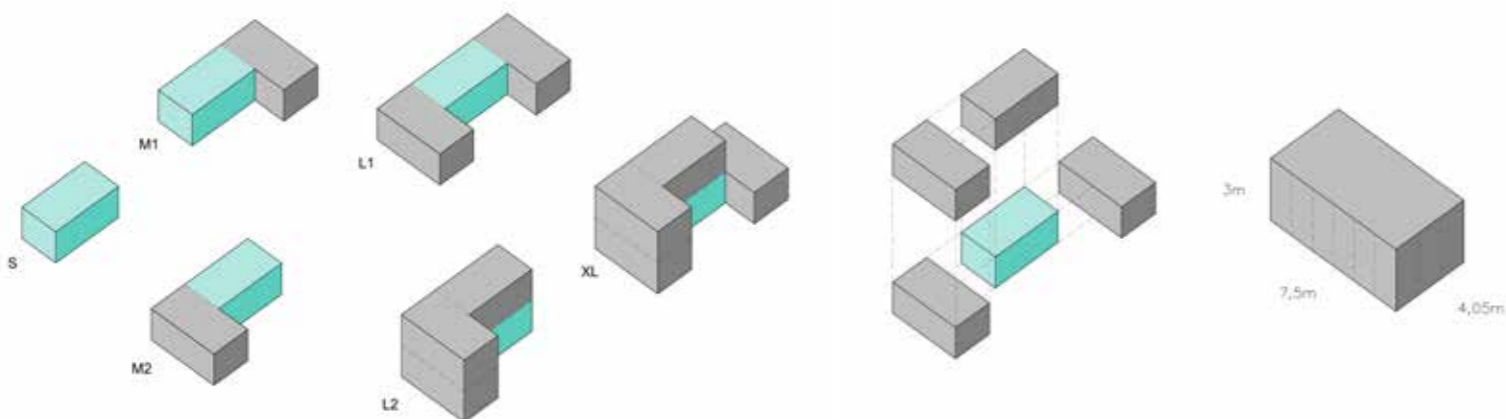
Celá konstrukce KŮLNY je řešena jako dřevostavba stavebního systému PURLIVE, celosvětově používaných stavebních izolačních panelů (SIP – Structural Insulated Panels). Povrch stěn je možné opatřit omítkou, dřevěným obkladem či dalšími běžnými materiály.

**MOBILITA** – KŮLNU vám přivezeme na připravený pozemek a během několika hodin sestavíme do finální podoby zvolené fáze a varianty. V budoucnosti je také samozřejmě možné KŮLNU přemístit na jiné místo.

**VARIABILITA** – Systém KŮLNA nabízí mnoho variant. Vyberte si tu, která nejvíce odpovídá vašim požadavkům. Navíc je možné alternativně měnit varianty i po dokončení stavby – jednotlivé sestavy jsou vzájemně kompatibilní.

**DOSTUPNOST** – Díky způsobu výroby a možnosti převzít stavbu ve více fázích dokončenosti je KŮLNA dostupná téměř pro každého. Nejlevnější variantu v provedení na klíč lze pořídit již od 689 000 Kč vč. DPH, ve fázi hrubé stavby pro dokončení svépomocí pak od 288 000 Kč vč. DPH.

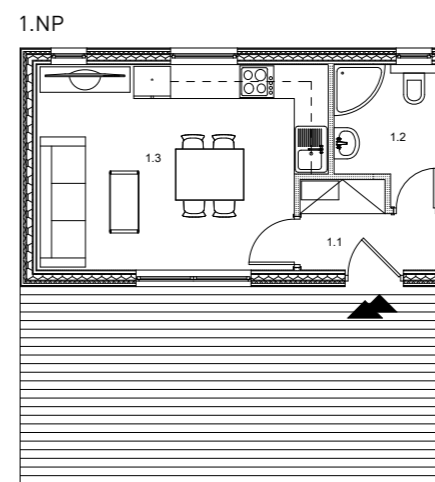
**KVALITA** – Jednotlivé moduly jsou vyrobeny s maximální přesností. Veškeré použité materiály zaručují úsporu energií při užívání stavby a jsou certifikovány pro účely realizace bydlení. V rámci dodávky je poskytnuta záruka.



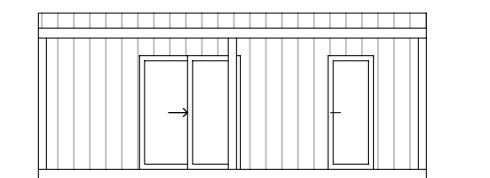
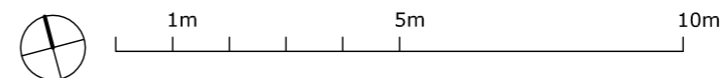
Typ stavby	Cena bez DPH	Cena s DPH 15 %	Cena s DPH 21 %
Hrubá stavba	250 435 Kč	288 000 Kč	303 026 Kč
Hrubá stavba uzavřená	486 087 Kč	559 000 Kč	588 165 Kč
Stavba na klíč	599 130 Kč	689 000 Kč	724 948 Kč



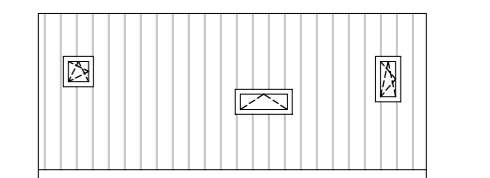
Varianta tvořená základním modulem. Vše potřebné pro bydlení soustředěno na minimální ploše. Tuto sestavu je možné využívat nejen pro trvalé bydlení, ale výborně poslouží například jako zahradní domek pro hosty, rekreační objekt nebo ubytovací zařízení.



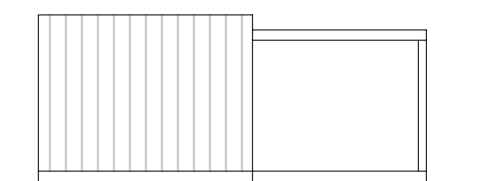
č.	název	m <sup>2</sup>
1.1	VSTUP	3,39
1.2	KOUPELNA	4,21
1.3	OBYTNÝ PROSTOR	17,93
PODLAHOVÁ PLOCHA:		25,53
ZASTAVĚNÁ PLOCHA:		32,54



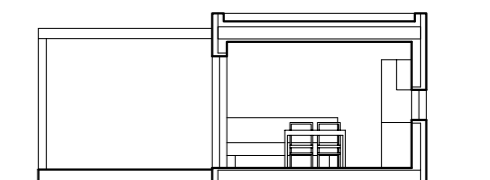
POHLED JIŽNÍ



POHLED SEVERNÍ



POHLED ZÁPADNÍ



ŘEZ

Typ stavby	Cena bez DPH	Cena s DPH 15 %	Cena s DPH 21 %
Hrubá stavba	407 826 Kč	469 000 Kč	493 470 Kč
Hrubá stavba uzavřená	755 652 Kč	869 000 Kč	914 339 Kč
Stavba na klíč	999 130 Kč	1 149 000 Kč	1 208 948 Kč

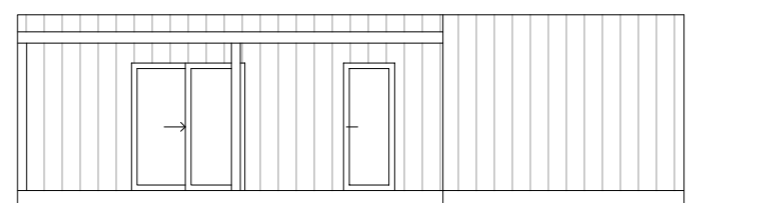
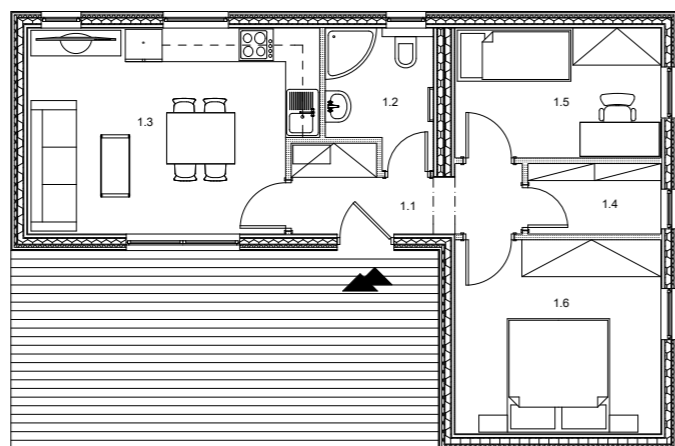


Varianta tvořená dvěma moduly. K základnímu modulu je připojen další, který obsahuje sklad a dvě ložnice celkem pro tři osoby. Ideální volba pro malou rodinu.

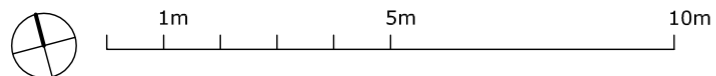


č.	název	m <sup>2</sup>
1.1	VSTUP	5,25
1.2	KOUPELNA	4,21
1.3	OBYTŇNÝ PROSTOR	17,64
1.4	SKLAD	2,91
1.5	POKOJ	8,29
1.6	LOŽNICE	12,40
PODLAHOVÁ PLOCHA:		50,70
ZASTAVĚNÁ PLOCHA:		64,24

1. NP



POHLED JIŽNÍ



Typ stavby	Cena bez DPH	Cena s DPH 15 %	Cena s DPH 21 %
Hrubá stavba	412 174 Kč	474 000 Kč	498 730 Kč
Hrubá stavba uzavřená	760 000 Kč	874 000 Kč	919 600 Kč
Stavba na klíč	1 007 826 Kč	1 159 000 Kč	1 219 470 Kč

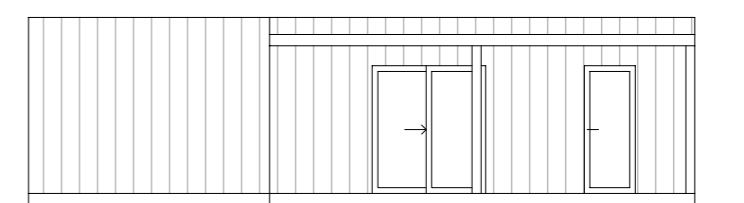
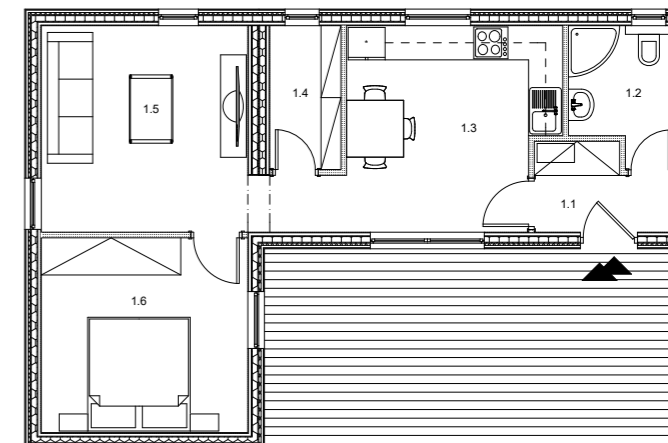


Varianta tvořená dvěma moduly. K základnímu modulu je připojen další, který obsahuje ložnici a rozšíření obytného prostoru. Verze určená pro pár, případně jako komfortní rekreační objekt.

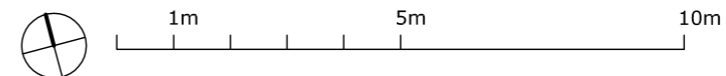


č.	název	m <sup>2</sup>
1.1	VSTUP	3,39
1.2	KOUPELNA	4,21
1.3	KUCHYNĚ	14,10
1.4	SKLAD	3,16
1.5	OBÝVACÍ POKOJ	13,53
1.6	LOŽNICE	12,40
PODLAHOVÁ PLOCHA:		50,79
ZASTAVĚNÁ PLOCHA:		64,24

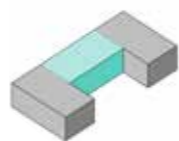
1. NP



POHLED JIŽNÍ



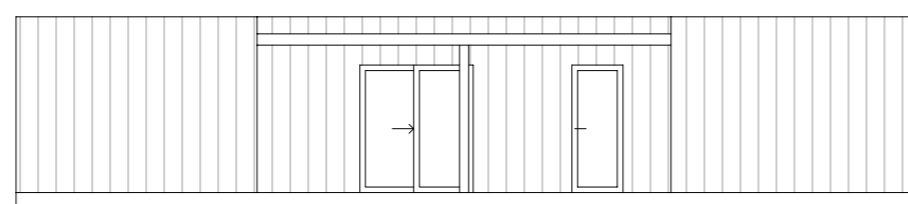
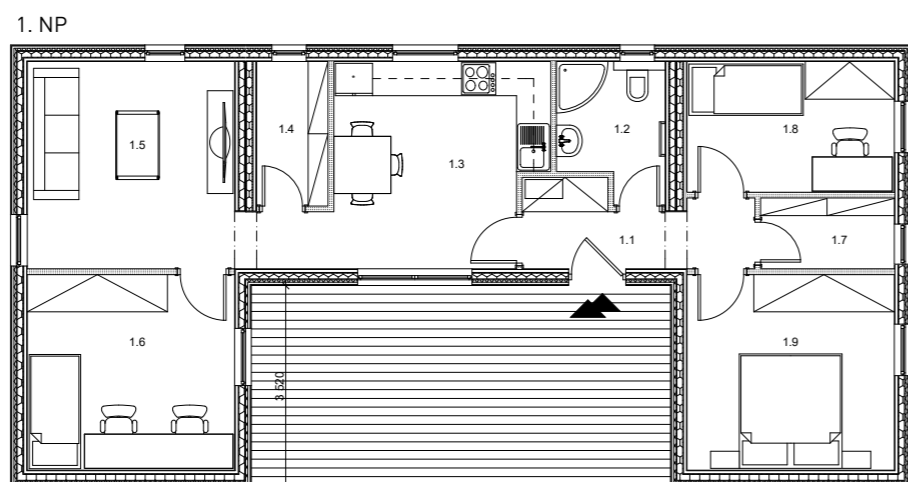
Typ stavby	Cena bez DPH	Cena s DPH 15 %	Cena s DPH 21 %
Hrubá stavba	657 391 Kč	756 000 Kč	795 443 Kč
Hrubá stavba uzavřená	1 218 261 Kč	1 401 000 Kč	1 474 096 Kč
Stavba na klíč	1 468 696 Kč	1 689 000 Kč	1 777 122 Kč



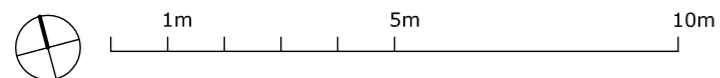
Tuto sestavu tvoří tři moduly. Dvě ložnice a jeden pokoj celkem pro pět osob představují plnohodnotný rodinný dům, který nabízí bydlení v jednom podlaží.



č.	název	m <sup>2</sup>
1.1	VSTUP	5,25
1.2	KOUPELNA	4,21
1.3	KUCHYNĚ	14,10
1.4	SKLAD	3,16
1.5	OBÝVACÍ POKOJ	13,53
1.6	LOŽNICE	12,40
1.7	SKLAD	2,91
1.8	POKŮJ	8,29
1.9	LOŽNICE	12,40
PODLAHOVÁ PLOCHA:		76,25
ZASTAVĚNÁ PLOCHA:		95,95



POHLED JIŽNÍ



Typ stavby	Cena bez DPH	Cena s DPH 15 %	Cena s DPH 21 %
Hrubá stavba	798 261 Kč	918 000 Kč	965 896 Kč
Hrubá stavba uzavřená	1 469 565 Kč	1 690 000 Kč	1 778 174 Kč
Stavba na klíč	1 729 565 Kč	1 989 000 Kč	2 092 774 Kč



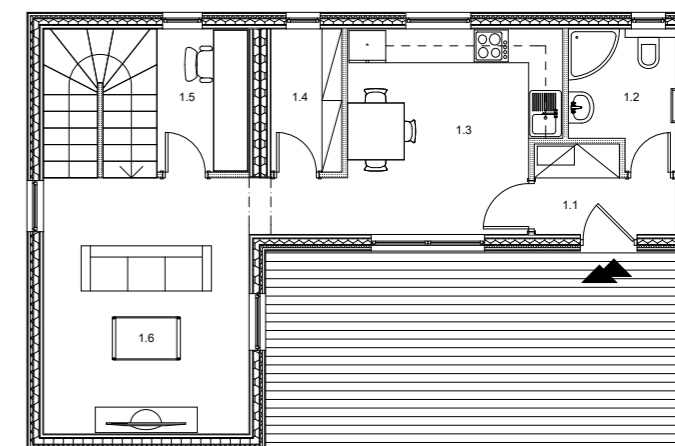
Tato varianta kombinuje čtyři moduly. V přízemí se nachází obytná část se zázemím a v patře jsou poté umístěny ložnice s koupelnou, celkem pro 5 osob. Ideální rodinný dům i pro menší pozemek.



č.	název	m <sup>2</sup>
1.1	VSTUP	3,39
1.2	KOUPELNA	4,21
1.3	KUCHYNĚ	14,10
1.4	SKLAD	3,16
1.5	PRACOVNA	6,51
1.6	OBÝVACÍ POKOJ	16,77

PODLAHOVÁ PLOCHA: 48,14

1. NP

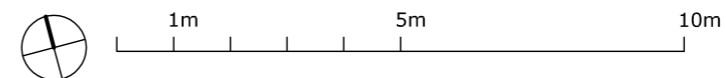
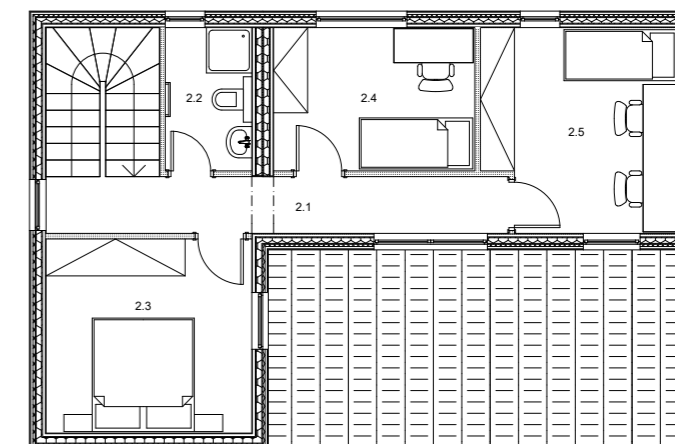


č.	název	m <sup>2</sup>
2.1	CHODBA	8,16
2.2	KOUPELNA	3,85
2.3	LOŽNICE	12,40
2.4	POKŮJ	8,96
2.5	LOŽNICE	12,03

PODLAHOVÁ PLOCHA: 45,40

1.NP + 2.NP:  
ZASTAVĚNÁ PLOCHA: 64,24

2. NP



Typ stavby	Cena bez DPH	Cena s DPH 15 %	Cena s DPH 21 %
Hrubá stavba	973 043 Kč	1 119 000 Kč	1 177 383 Kč
Hrubá stavba uzavřená	1 904 348 Kč	2 190 000 Kč	2 304 261 Kč
Stavba na klíč	2 330 435 Kč	2 680 000 Kč	2 819 826 Kč



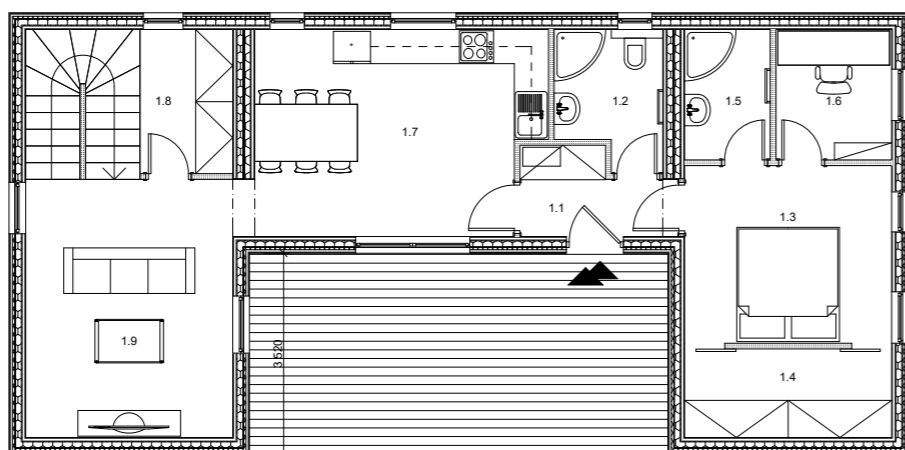
Největší varianta, která je složena celkem z pěti modulů. V přízemí se nachází velký obytný prostor, ložnice s vlastní koupelnou a šatnou, v patře jsou umístěny ložnice a pokoje pro další čtyři osoby, doplněné koupelnou.



č.	název	m <sup>2</sup>
1.1	VSTUP	3,68
1.2	WC	4,21
1.3	LOŽNICE	12,27
1.4	ŠATNA	5,63
1.5	KOUPELNA	3,43
1.6	PRACOVNA	4,63
1.7	KUCHYNĚ	17,64
1.8	SKLAD	6,51
1.9	OBÝVACÍ POKOJ	16,77

PODLAHOVÁ PLOCHA: 73,77

1. NP

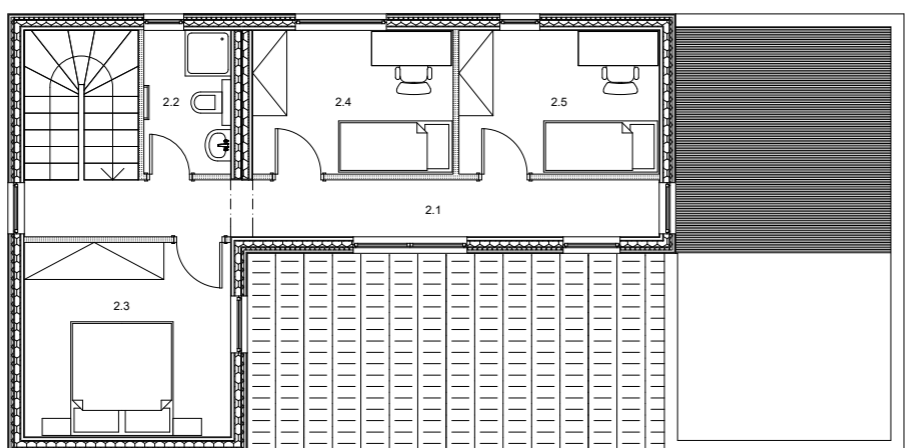


č.	název	m <sup>2</sup>
2.1	CHODBA	11,16
2.2	KOUPELNA	3,85
2.3	LOŽNICE	12,40
2.4	POKOJ	8,91
2.5	POKOJ	8,89

PODLAHOVÁ PLOCHA: 45,21

1.NP + 2.NP: 118,98  
ZASTAVĚNÁ PLOCHA: 95,95

2. NP



1m 5m 10m



## Technický popis

### Podkladový rošt

Podkladový rošt je řešen pomocí dřevěných KVH nosníků, které budou tvořit podkladní konstrukci modulární stavby. Mezi žebra podlahového roštu bude umístěna tepelná izolace. Spodní záklop podlahového roštu budou tvořit Cetris desky. Z horní strany nosníků bude položena parotěsná fólie, která bude vzájemně přelepena a přikotvena k těmto nosníkům. Záklop roštu je proveden pomocí OSB desek.

### Panely ze systému PURLIVE

Konstrukce, která bude tvořit obvodové stěny modulárního domu, bude sendvičový panel Purlive W100\_15 tloušťky 130 mm. Tepelnou izolaci v panelu tvoří PUR dvousložková pěna tl. 100 mm. Opláštění je provedeno oboustranně z OSB desky tl. 15 mm. Vzájemné spojení jednotlivých panelů bude provedeno pomocí KVH spojek.

(Součinitel prostupu tepla pro panel Purlive W100\_15 tl. 130 mm > U=0,314 W/m<sup>2</sup>K)

### Fasádní zateplení

Fasádní zateplení tvoří dřevěná odvětrávaná fasáda tl.100 mm s vloženou tepelnou izolací z čedičové minerální vaty tl. 40 mm

vložené do dřevěného roštu a přetažena difúzně propustnou fólií, která tvoří pojistnou hydroizolaci skládané fasády. Difúzní fólie je vzájemně přelepena. Pohledová část fasády je tvořena palubkami ze sibiřského modřínu (RHOMBUS), které jsou kotveny do dřevěného roštu pomocí nerezových vrtů.

### Stropní konstrukce

Stropní konstrukce bude tvořena dřevěnými stropními KVH nosníky. Mezi tyto nosníky bude vložena tepelná izolace. Z vrchní strany nosníků bude položena difúzní fólie, vzájemně přelepena a přikotvena k nosníkům.

### Střecha

Konstrukce střechy je navržena jako plochá. Spád střechy je zajištěn pomocí dřevěných spádových klínů. Odvětrání střechy je zajištěno větracím pásem. Z vrchní strany klínů bude proveden záklop z OSB desek. Povrchovou vrstvu střechy tvoří střešní PVC-P fólie. Odvod vody ze střechy je zajištěn pomocí chrliče s integrovaným PVC límcem o průměru 75mm, kotlíkem a svodem umístěných na vnější straně fasády. Konstrukce atiky bude oplechována.

## Sádrokartonové konstrukce

### Příčka tl. 100 mm

Je tvořena nosnou konstrukcí CW a UW profily.

Vložená minerální akustická izolace.

Opláštění jednonásobné sádrokartonovými deskami GKB / GKBi tl. 12,5 mm

Povrchová úprava – malba, bílá barva

## Podlahy

### Podlaha v koupelně

Nášlapná vrstva – keramická dlažba

Lepidlo

Penetrace podkladu

## Parapety

Vnitřní parapety – DTD (dřevotřískové), bílá barva

Vnější parapety – provedení z pozinku, barva antracit

## Elektroinstalace

Modulární stavba obsahuje hrubé elektroinstalace (rozvody silnoproudých kabelů, osazení krabic, rozvody trubek pro slaboproud a protažení kabelů), dále obsahuje rozvodnice, osvětlení včetně těles, spínačů a zásuvek (provedení ABB TIME (bílá/bílá), požární hlásič, revize. Slaboproudé rozvody, rozvody EZS, a rozvody STA vychází z požadavku zákazníka a nejsou součástí nabídky.



### Sádrokartonový podhled

Sádrokartonový podhled tvořený CD a UD profily a deskami GKB/ GKBi tl. 12,5 mm

Povrchová úprava – malba, bílá barva

### Instalační předstěna (pro vedení rozvodů)

Instalační předstěna (pro vedení rozvodů) je tvořena CD a CW profily. Opláštění je provedeno sádrokartonovými deskami GKB / GKBi tl. 12,5 mm.

Povrchová úprava – malba, bílá barva

## Parotěsná fólie

Parotěsné fólie budou umístěny pod sádrokartonové předstěny a podhledy, a budou vzájemně propojeny.

### Podlaha v bytových místnostech

Nášlapná vrstva – PVC

Lepidlo

## Obklady

Keramický obklad, montáž lepením. Obklad je také uvažován v místě kuchyňské linky.

Výška obkladu je do výšky 2100 mm od nášlapné vrstvy podlahy.

## Dveře

**Vchodové dveře** – jednokřídlové, materiál plast, barva antracit – bílá, tříbodový zámek, výplň - izolační dvojsklo

**Balkonové dveře** – jedno křídlo otvíravé – štučkové bez kliky, druhé křídlo otvíravé sklopné, barva antracit – bílá, výplň izolační dvojsklo

**Vnitřní dveře** – jednokřídlové, opláštění CPL laminát, výplň voštin, osazené v obložkové zárubni, barva bílá

## Okna

Izolační trojsklo

Materiál – plast

Bílá barva – oboustranně

Mikroventilace

V základním provedení bez doplňků

## Vytápění

Vytápění v modulární stavbě je uvažováno elektrické pomocí přímotopných konvektorů o výkonu 1 – 2 kW, dle velikosti místnosti.

## Zdravotechnické instalace a zařizovací předměty

Rozvody vody jsou řešeny v provedení trubkami PPR včetně izolace. Odpady budou vyvedeny ven z modulárního domu a budou připraveny pro napojení na venkovní kanalizaci. Zařizovací předměty jsou uvažovány dle schématu daného typu modulární stavby.

## Poznámka

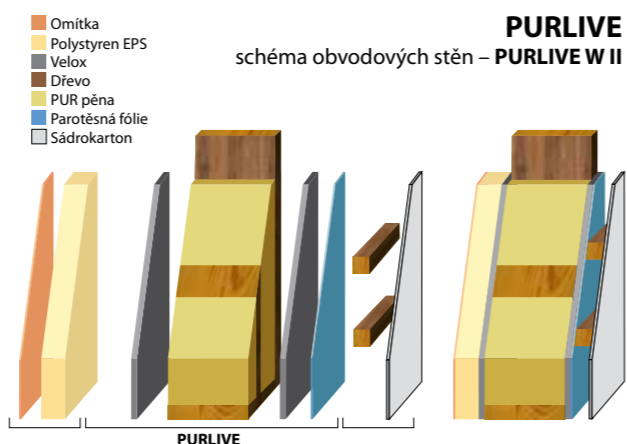
Obsahem cenové nabídky je modulární dům Purlive, jejímž obsahem je standardní provedení.

## Přední český výrobce stavebních PUR systémů pro dřevostavby a modulární stavby

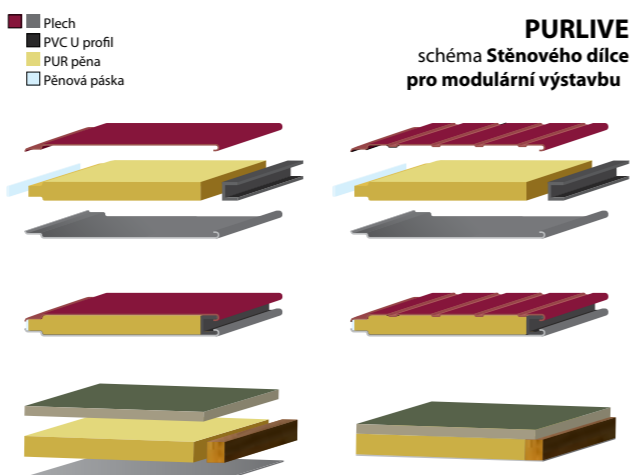


Realizace nízkoenergetických domů a domů s téměř nulovou spotřebou energií. Architektonické návrhy, projekce, vyřízení stavebního povolení. Spolupráce při vyhledávání a výběru pozemku, zajištění financování. Nabídka typových domů.

Výroba, dodávka i montáž certifikovaných sendvičových panelů izolovaných polyuretanovou pěnou, určených pro výstavbu velmi úsporných rodinných a bytových domů. Technologie s výjimečnými tepelněizolačními vlastnostmi, vysokou požární odolností a účinnou zvukovou izolací. Vynikající odolnost proti vlhku a škůdcům. Splnění hygienických požadavků. Vysoká životnost. Variabilita způsobu použití při individuálních návrzích. Vysoká únosnost systému.



Výroba stavebního systému sendvičových stavebních dílců. Stavební izolační panely (SIP – Structural Insulated Panels) jsou vyspělou metodou výstavby s excelentními izolačními a konstrukčními vlastnostmi. Řešení pro podlahové, střešní, stěnové i fasádní konstrukce.



Výroba podlahových, stěnových a stropních systému pro průmyslové využití při výrobě modulárních kontejnerů.



**WELLNESS HORAL VELKÉ KARLOVICE**

**RELAXUJTE VE WELLNESS HORAL V RESORTU VALACHY**

### TŘI TERMÁLNÍ BAZÉNY

- ✓ Plavecký bazén 20 m (28 – 29°C)
- ✓ Relaxační bazén 20 m s jeskyní, divokou řekou, hydromasážními lavicemi a dalšími atrakcemi (až 36°C)
- ✓ Dětský bazének s vodním hříbem (až 36°C)

### SAUNOVÝ SVĚT

- ✓ Relaxační masáže s exotickými maséry (6 národností – Thajsko, Bali, Srí Lanka...) při objednání masáže celodenní vstup zdarma
- ✓ Beauty salon – obličejová a tělová ošetření, manikúra, suchá pedikúra
- ✓ Sauna Dome se saunovými rituály
- ✓ Saunové rituály – až 9x denně, v ceně vstupu
- ✓ Finská bylinková sauna, bylinná parní lázeň
- ✓ Tepidárium, Kneippovy lázně
- ✓ Dva ochlazovací bazény
- ✓ Vnitřní a venkovní whirlpool
- ✓ Tělové zábaly Rasul

### KARDIO FITNESS CENTRUM

- ✓ Klimatizované fitness studio pro trénink
- ✓ Cvičební přístroje značky Panatta sport

### DALŠÍ SLUŽBY

- ✓ Vital bar s pestrou nabídkou zdravých nápojů, kvalitních čajů, kávy i alkoholických nápojů
- ✓ Odpočinkové terasy, dětský koutek
- ✓ Stolní fotbal
- ✓ Prodej kosmetiky Pure Fiji







# K Ů L N A



**K** Vzorový dům kůlna

KŮLNU společně vyrábějí a dodávají:



**Purlive spol. s r.o.**  
Rybníky VII 5547  
760 01 Zlín

+420 725 953 132  
info@purlive.cz  
www.purlive.cz



**MPL Trading, spol. s r. o.**  
Cecilka 228  
760 01 Zlín, Příkladky

+420 733 699 993  
mpl@mpl.cz  
www.mpl.cz

KULNA@drevostavbyKULNA.cz