

K Ü L N A

MODULÁRNÍ DŘEVOSTAVBY



ROSTOUCÍ DOMY
PRO MODERNÍ BYDLENÍ

KŮLNA - Modulární dřevostavba

KŮLNA je jedinečný stavební systém, který představuje nejnovější trendy v bydlení. Variabilita systému umožňuje využívat KŮLNU nejenom pro bydlení, ale například i pro občanské stavby, kanceláře, školky, rekreační objekty apod.

Hlavní myšlenka systému KŮLNA spočívá v jeho jednoduchosti. Každá KŮLNA je sestavena z jednoho či více tzv. modulů, které jsou vytvořeny pomocí přesných výrobních postupů. Tyto moduly jsou následně převezeny na stavbu, kde jsou během krátkého času sestaveny do podoby zvolené varianty. Jádrem každé varianty je tzv. základní modul, který obsahuje kuchyň, technické a hygienické zázemí. K tomuto základnímu modulu jsou poté dle potřeby připojovány další části domu, jež vytvoří prostor pro ložnice, další pokoje, pracovnu apod. Takto je možné sestavit jednotlivé varianty, které je

možné alternativně měnit i po dokončení stavby. Dispozice je navržena tak, aby bylo možné kdykoliv v budoucnosti připojit další moduly, a nechat tak dům růst podle potřeb jeho obyvatel.

Celá konstrukce KŮLNY je řešena jako dřevostavba stavebního systému PURLIVE, celosvětově používaných stavebních izolačních panelů (SIP - Structural Insulated Panels). Povrch stěn je možné opatřit omítkou, dřevěným obkladem či dalšími běžnými materiály.

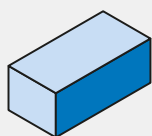
MOBILITA - KŮLNU vám přivezeme na připravený pozemek a během několika hodin sestavíme do finální podoby zvolené fáze a varianty. V budoucnosti je také samozřejmě možné KŮLNU přemístit na jiné místo.

VARIABILITA - Systém KŮLNA nabízí mnoho variant. Vyberte si tu, která nejvíce odpovídá vašim požadavkům. Navíc je možné alternativně měnit varianty i po dokončení stavby - jednotlivé sestavy jsou vzájemně kompatibilní.

DOSTUPNOST - Díky způsobu výroby a možnosti převzít stavbu ve více fázích dokončenosti je KŮLNA dostupná téměř pro každého.

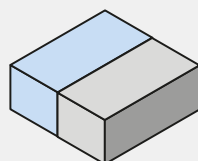
KVALITA - Jednotlivé moduly jsou vyrobeny s maximální přesností. Veškeré použité materiály zaručují úsporu energií při užívání stavby a jsou certifikovány pro účely realizace bydlení. V rámci dodávky je poskytnuta záruka.

řada Universal

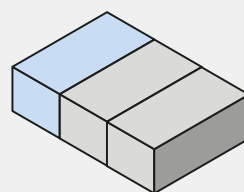


S

8 x 3 x 3 m

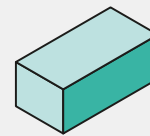


M



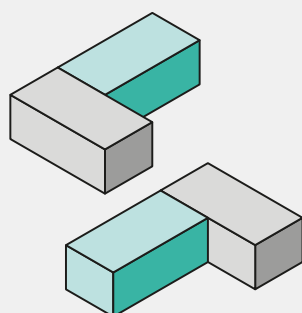
L

řada Space

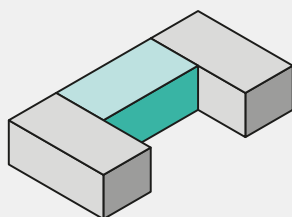


S

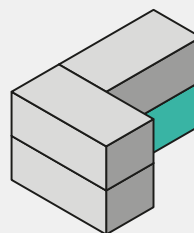
8 x 4 x 3 m



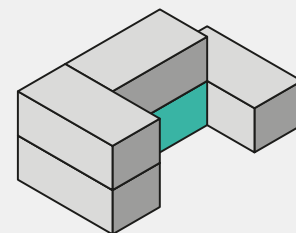
M



L1



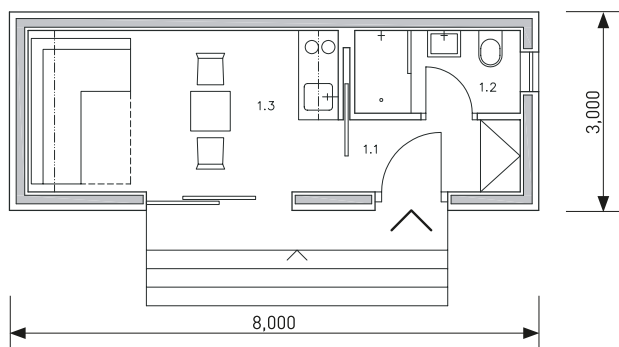
L2



XL



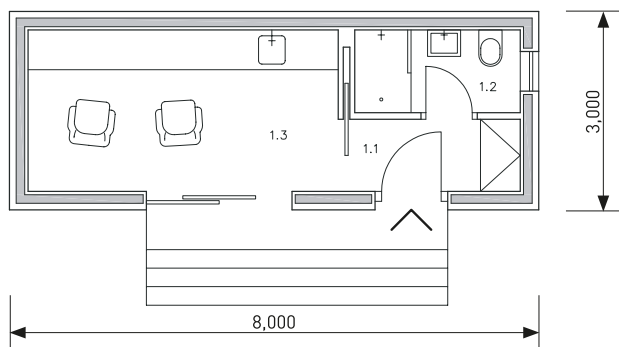
VARIANTA BYDLENÍ



č.	název	m ²	PODLAHOVÁ PLOCHA:	
1.1	VSTUP	3	ZASTAVĚNÁ PLOCHA:	17,57
1.2	KOUPELNA	3,13		24
1.3	OBYTNÁ MÍSTNOST	11,44		

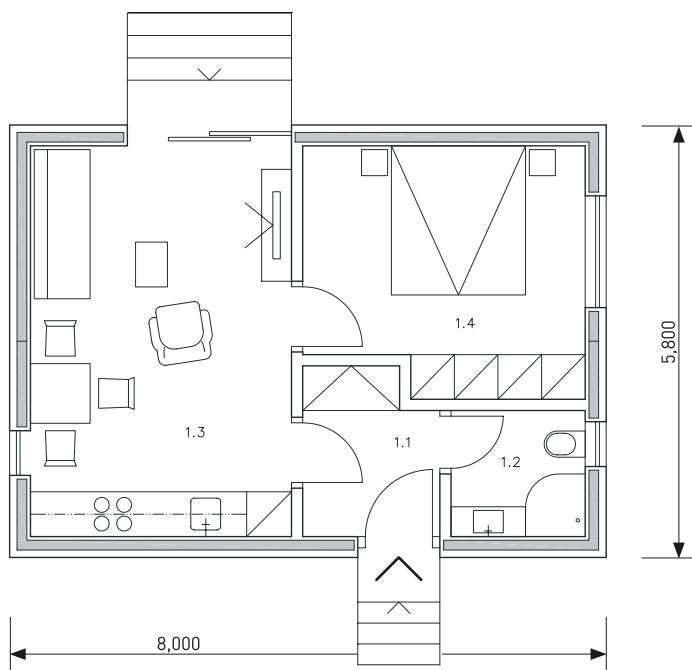


VARIANTA KADEŘNICTVÍ



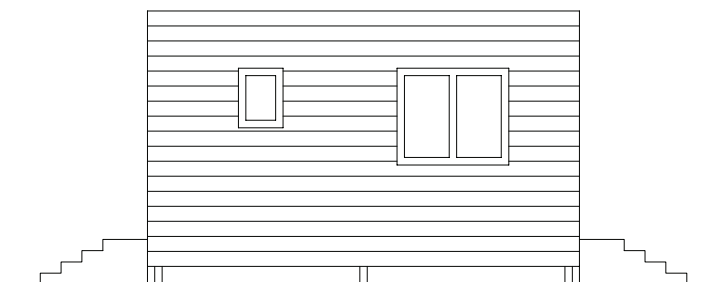
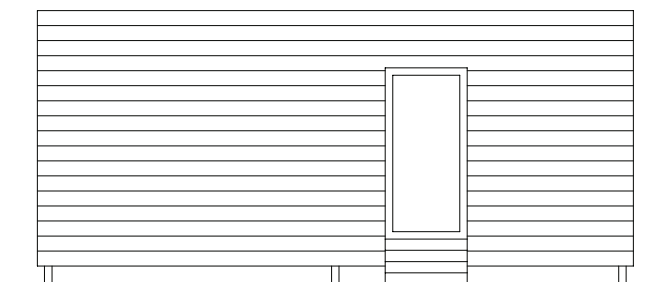
č.	název	m ²	PODLAHOVÁ PLOCHA:	
1.1	VSTUP	3	ZASTAVĚNÁ PLOCHA:	17,57
1.2	KOUPELNA	3,13		24
1.3	KADEŘNICTVÍ	11,44		





č.	název	m ²
1.1	VSTUP	3,89
1.2	KOUPELNA	3,04
1.3	OBYTNÁ MÍSTNOST	18,34
1.4	LOŽNICE	12,02

PODLAHOVÁ PLOCHA: 37,29
 ZASTAVĚNÁ PLOCHA: 46,4

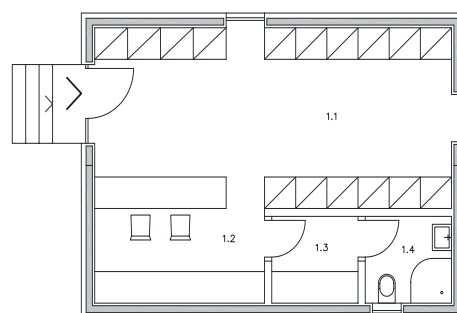
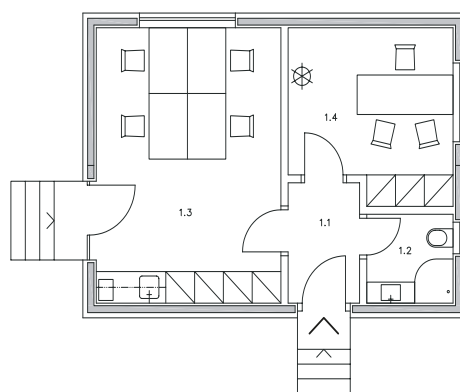
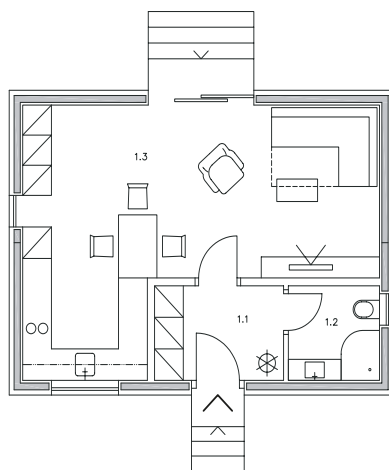




VARIANTA GARSONKA

VARIANTA KANCELÁŘ

VARIANTA PRODEJNA



č.	název	m ²
1.1	VSTUP	4,84
1.2	KOUPELNA	3,42
1.3	OBYTNÁ MÍSTNOST	29,55

PODLAHOVÁ PLOCHA: 37,81
ZASTAVĚNÁ PLOCHA: 46,4

č.	název	m ²
1.1	VSTUP	3,41
1.2	KOUPELNA	3,04
1.3	KANCELÁŘ	20,17
1.4	KANCELÁŘ	10,71

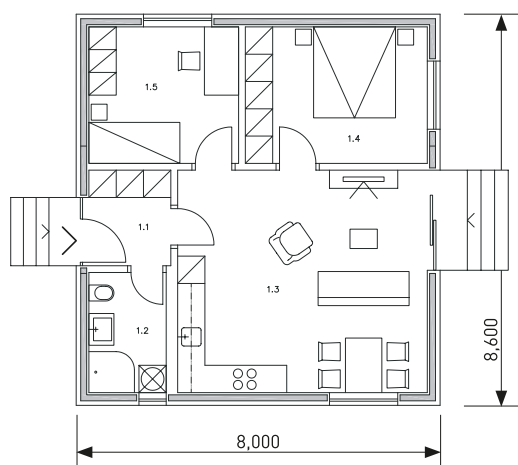
PODLAHOVÁ PLOCHA: 37,33
ZASTAVĚNÁ PLOCHA: 46,4

č.	název	m ²
1.1	PRODEJNÍ PLOCHA	25,59
1.2	POKLADNA	6,37
1.3	SKLAD	2,97
1.4	KOUPELNA	2,97

PODLAHOVÁ PLOCHA: 37,9
ZASTAVĚNÁ PLOCHA: 46,4



VARIANTA BYDLENÍ

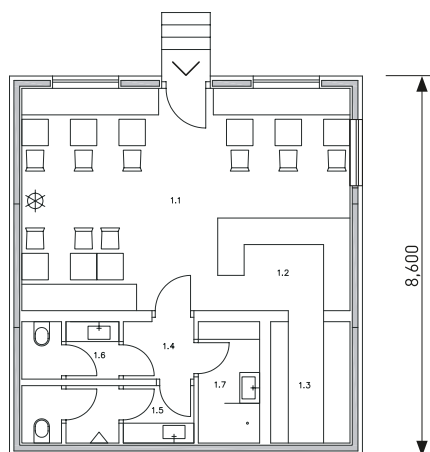


č.	název	m ²
1.1	VSTUP	3,78
1.2	KOUPELNA	4,5
1.3	OBYTNÁ MÍSTNOST	26,85
1.4	LOŽNICE	12
1.5	LOŽNICE	9,87

PODLAHOVÁ PLOCHA: 57
ZASTAVĚNÁ PLOCHA: 68,8



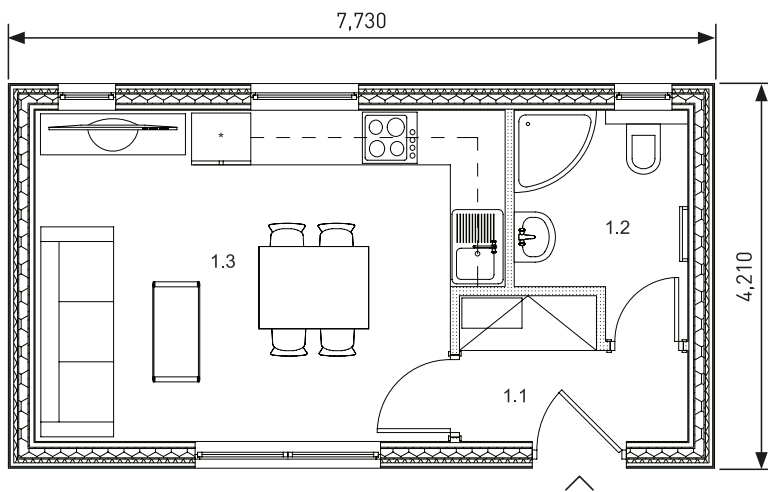
VARIANTA CAFÉ



č.	název	m ²
1.1	KAVÁRNA	31,2
1.2	BAR	6,3
1.3	ZÁZEMÍ	4,95
1.4	CHODBA	2,08
1.5	WC MUŽI	5,07
1.5	WC ŽENY	2,86
1.5	ZAMĚSTNANCI	3,82

PODLAHOVÁ PLOCHA: 56,28
ZASTAVĚNÁ PLOCHA: 68,8



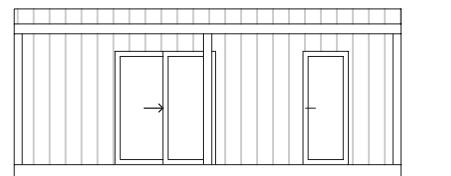


1.NP

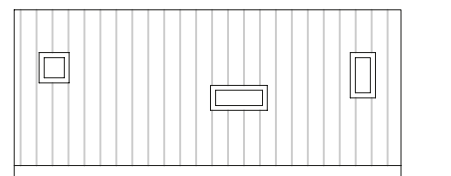
č.	název	m ²
1.1	VSTUP	3,39
1.2	KOUPELNA	4,21
1.3	OBYTNÝ PROSTOR	17,93

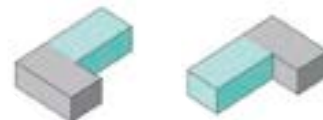
PODLAHOVÁ PLOCHA: 25,53
 ZASTAVĚNÁ PLOCHA: 32,54

POHLED JIŽNÍ

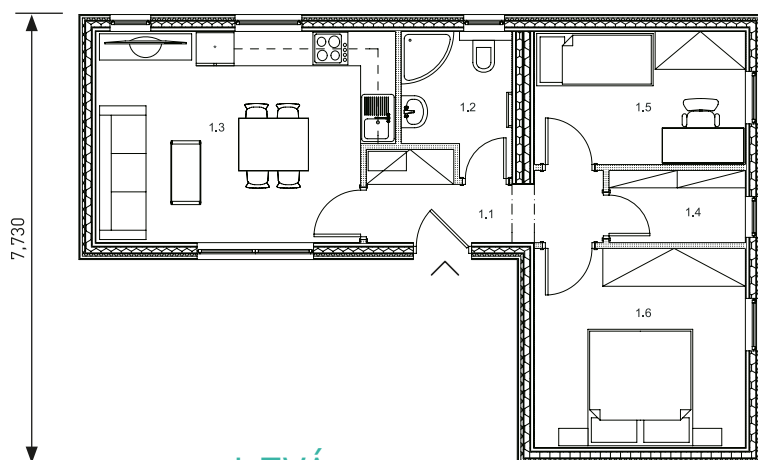


POHLED SEVERNÍ

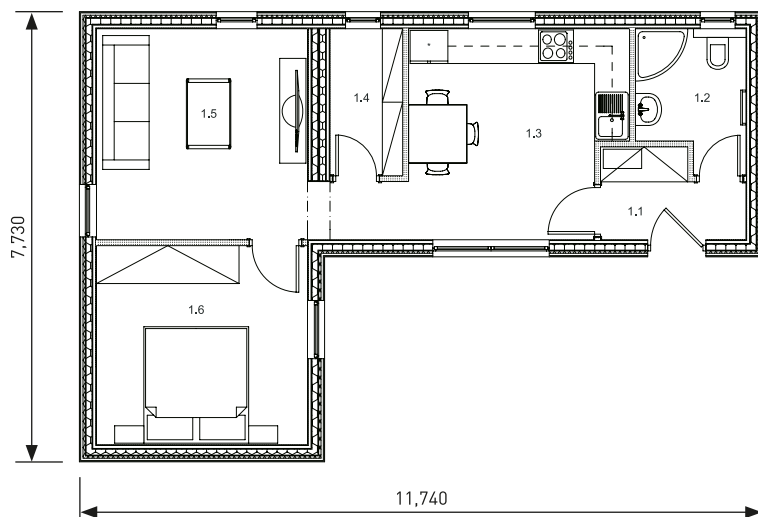




VARIANTA PRAVÁ



VARIANTA LEVÁ

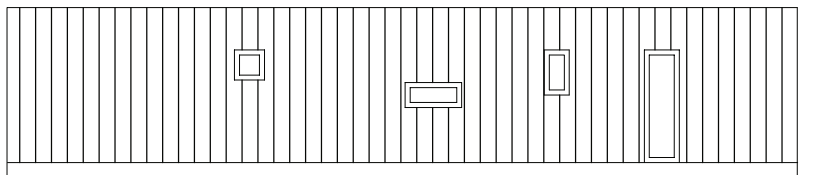
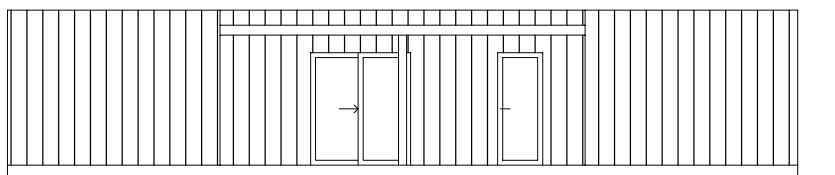
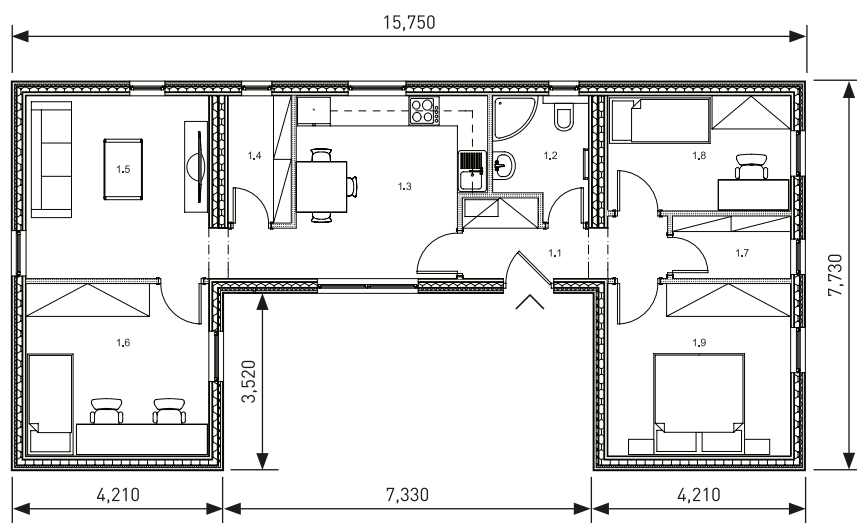


č.	název	m ²
1.1	VSTUP	5,25
1.2	KOUPELNA	4,21
1.3	OBYTŇNÝ PROSTOR	17,64
1.4	SKLAD	2,91
1.5	POKOJ	8,29
1.6	LOŽNICE	12,40

PODLAHOVÁ PLOCHA: 50,70
ZASTAVĚNÁ PLOCHA: 64,24

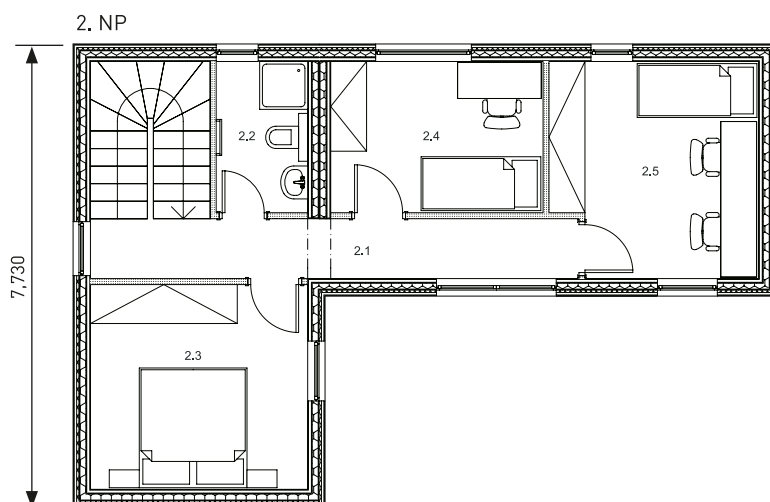
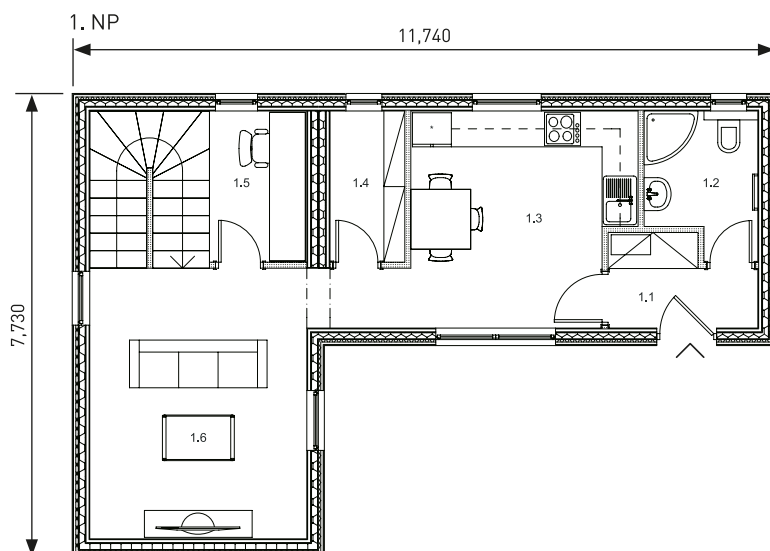
č.	název	m ²
1.1	VSTUP	3,39
1.2	KOUPELNA	4,21
1.3	KUCHYNĚ	14,10
1.4	SKLAD	3,16
1.5	OBÝVACÍ POKOJ	13,53
1.6	LOŽNICE	12,40

PODLAHOVÁ PLOCHA: 50,79
ZASTAVĚNÁ PLOCHA: 64,24



č.	název	m ²
1.1	VSTUP	5,25
1.2	KOUPELNA	4,21
1.3	KUCHYNĚ	14,10
1.4	SKLAD	3,16
1.5	OBÝVACÍ POKOJ	13,53
1.6	LOŽNICE	12,40
1.7	SKLAD	2,91
1.8	POKOJ	8,29
1.9	LOŽNICE	12,40

PODLAHOVÁ PLOCHA: 76,25
ZASTAVĚNÁ PLOCHA: 95,95



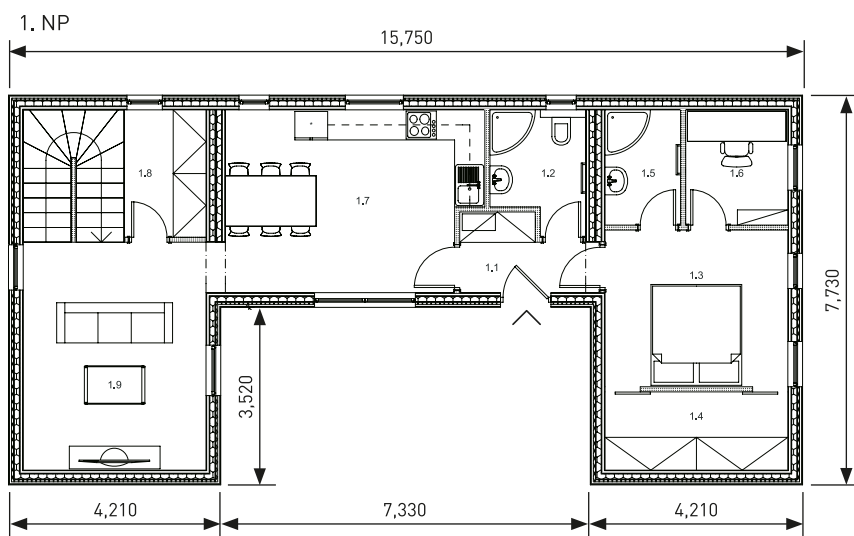
č.	název	m ²
1.1	VSTUP	3,39
1.2	KOUPELNA	4,21
1.3	KUCHYNĚ	14,10
1.4	SKLAD	3,16
1.5	PRACOVNA	6,51
1.6	OBÝVACÍ POKOJ	16,77

PODLAHOVÁ PLOCHA: 48,14

č.	název	m ²
2.1	CHODBA	8,16
2.2	KOUPELNA	3,85
2.3	LOŽNICE	12,40
2.4	POKOJ	8,96
2.5	LOŽNICE	12,03

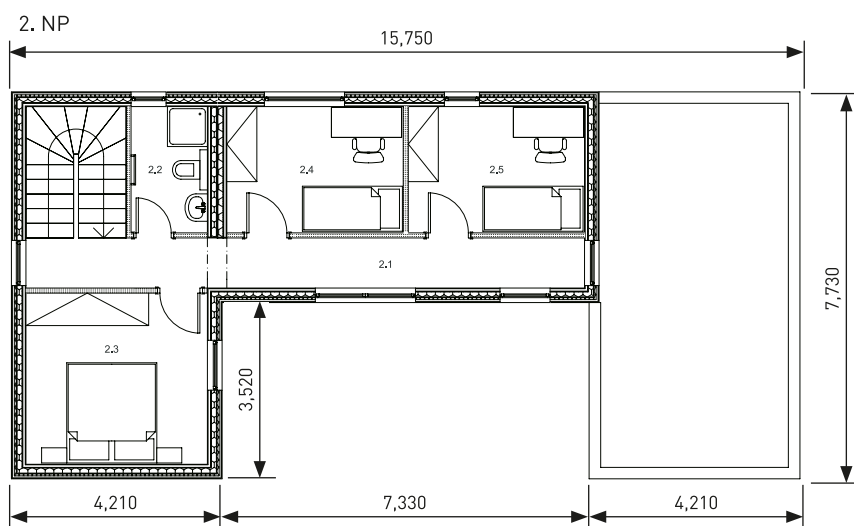
PODLAHOVÁ PLOCHA: 45,40

1.NP + 2.NP:
ZASTAVĚNÁ PLOCHA: 93,54
64,24



č.	název	m ²
1.1	VSTUP	3,68
1.2	WC	4,21
1.3	LOŽNICE	12,27
1.4	ŠATNA	5,63
1.5	KOUPELNA	3,43
1.6	PRACOVNA	4,63
1.7	KUCHYNĚ	17,64
1.8	SKLAD	6,51
1.9	OBÝVACÍ POKOJ	16,77

PODLAHOVÁ PLOCHA: 73,77



č.	název	m ²
2.1	CHODBA	11,16
2.2	KOUPELNA	3,85
2.3	LOŽNICE	12,40
2.4	POKOJ	8,91
2.5	POKOJ	8,89

PODLAHOVÁ PLOCHA: 45,21

1.NP + 2.NP: 118,98

ZASTAVĚNÁ PLOCHA: 95,95

Technický popis

Podkladový rošt

Podkladový rošt je řešen pomocí dřevěných KVH nosníků, které budou tvořit podkladní konstrukci modulární stavby. Mezi žebra podlahového roštu bude umístěna tepelná izolace. Spodní záklop podlahového roštu budou tvořit desky. Z horní strany nosníků bude položena parotěsná fólie, která bude vzájemně přelepena a přikotvena k těmto nosníkům. Záklop roštu je proveden pomocí OSB desek.

Panely ze systému PURLIVE

Konstrukce, která bude tvořit obvodové stěny modulárního domu, bude sendvičový panel Purlive W100_15 tloušťky 130 mm. Tepelnou izolaci v panelu tvoří PUR dvousložková pěna tl. 100 mm. Opláštění je provedeno oboustranně z OSB desky tl. 15 mm. Vzájemné spojení jednotlivých panelů bude provedeno pomocí KVH spojek.

Fasádní zateplení

Fasádní zateplení tvoří dřevěná odvětrávaná fasáda tl. 100 mm svloženou tepelnou izolací z čedičové minerální vaty tl. 40 mm vložené do dřevěného roštu a přetažené difúzně propustnou fólií, která tvoří pojistnou hydroizolaci skládané fasády. Difúzní fólie je vzájemně přelepena. Pohledová část fasády je tvořena palubkami ze sibiřského modřínu (RHOMBUS), které jsou kotveny do dřevěného roštu pomocí nerezových vrutů.

Stropní konstrukce

Stropní konstrukce bude tvořena dřevěnými stropními KVH nosníky. Mezi tyto nosníky bude vložena tepelná izolace. Z vrchní strany nosníků bude položena difúzní fólie, vzájemně přelepena a přikotvena k nosníkům.

Střecha

Konstrukce střechy je navrhována jako plochá. Spád střechy je zajištěn pomocí spádových klínů. Odvětrání střechy je zajištěno větracím pásem. Z vrchní strany klínů bude proveden záklop z OSB desek. Povrchovou vrstvu střechy tvoří střešní PVC-P fólie. Odvod vody ze střechy je zajištěn pomocí chrliče s integrovaným PVC límcem o průměru 75 mm, kotlíkem a svodem umístěných na vnější straně fasády. Konstrukce atiky bude oplechována.

Sádrokartonové konstrukce

Příčka tl. 100 mm

- Je tvořena nosnou konstrukcí CW a UW profily.
- Vložena minerální akustická izolace.

- Opláštění jednonásobné sádrokartonovými deskami GKB / GKBi tl. 12,5 mm
- Povrchová úprava - malba, bílá barva

Sádrokartonový podhled

- Sádrokartonový podhled tvořený CD a UD profily a deskami GKB / GKBi tl. 12,5 mm
- Povrchová úprava - malba, bílá barva

Instalační předstěna (pro vedení rozvodů)

- Instalační předstěna (pro vedení rozvodů) je tvořena CD a CW profily. Opláštění je provedeno sádrokartonovými deskami GKB / GKBi tl. 12,5 mm.
- Povrchová úprava - malba, bílá barva

Parotěsná fólie

Parotěsné folie budou umístěny pod sádrokartonové předstěny a podhledy, a budou vzájemně propojeny.



Podlahy

Podlaha v koupelně

- Nášlapná vrstva - keramická dlažba
- Lepidlo
- Penetrace podkladu

Podlaha v obytných místnostech

- Nášlapná vrstva - PVC
- Lepidlo

Obklady

Keramický obklad, montáž lepením. Obklad je také uvažován v místě kuchyňské linky.

Výška obkladu je do výšky 2 100 mm od nášlapné vrstvy podlahy.

Dveře

Vchodové dveře - jednokřídlové, materiál plast, barva antracit / bílá, tříbodový zámek, výplň - izolační dvojsklo.

Balkonové dveře - jedno křídlo otvíravé - štulpové bez kliky, druhé křídlo otvíravé sklopné, barva antracit / bílá, výplň izolační dvojsklo.

Vnitřní dveře - jednokřídlové, opláštění CPL laminát, výplň voština, osazené v obložkové zárubni, barva bílá.

Parapety

Vnitřní parapety - DTD [dřevotřískové], bílá barva

Vnější parapety - provedení z pozinku, barva antracit

Okna

- Izolační dvojsklo
- Materiál - plast
- Barva bílá / bílá nebo antracit / bílá
- Mikroventilace
- V základním provedení bez doplňků

Vytápění

Vytápění v modulární stavbě je uvažováno elektrické pomocí přímotopných konvektorů o výkonu 1 - 2 kW, dle velikosti místnosti.

Zdravotechnické instalace a zařizovací předměty

Rozvody vody jsou řešeny v provedení trubkami PPR včetně izolace. Odpady budou vyvedeny ven z modulárního domu a budou připraveny pro napojení na venkovní kanalizaci. Zařizovací předměty jsou uvažovány dle schématu daného typu modulární stavby.

Elektroinstalace

Modulární stavba obsahuje hrubé elektroinstalace (rozvody silnoproudých kabelů, osazení krabic, rozvody trubek pro slaboproud a protažení kabelů), dále obsahuje rozvodnice, osvětlení včetně těles, spínačů a zásuvek (provedení ABB TIME (bílá / bílá), požární hlásič, revize. Slaboproudé rozvody, rozvody EZS, a rozvody STA vychází z požadavku zákazníka a nejsou součástí nabídky.

Poznámka

Obsahem cenové nabídky je modulární dům PURLIVE, jejímž obsahem je standardní provedení.



Úroveň dokončení



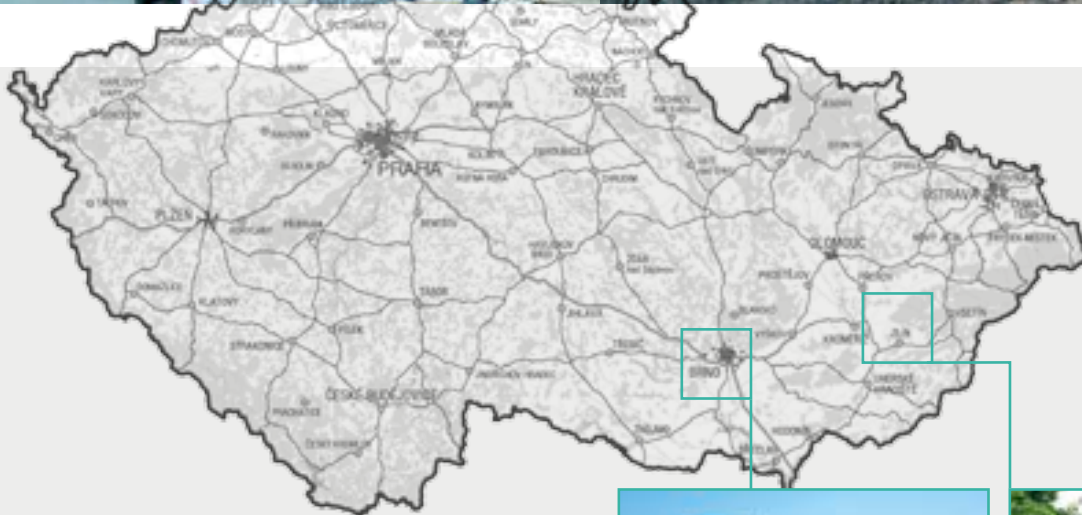
	Hrubá stavba	Hrubá stavba uzavřená	Stavba na klíč
Obvodové konstrukce včetně PUR izolace	●	●	●
Nosná konstrukce podlahy včetně izolace	●	●	●
Hlavní přívod elektřiny	●	●	●
Hlavní přívod vody a odpadu	●	●	●
Nosná konstrukce stropu a střechy	●	●	●
Konstrukce stropu včetně tepelné izolace	○	●	●
Konstrukce střechy včetně krytiny	○	●	●
Otvorové výplně	○	●	●
Odvětrávaná fasáda	○	●	●
Okapový systém	○	●	●
Finální vnitřní povrchy (podlaha, dlažba, malba)	○	○	●
Instalační předstěny (SDK)	○	○	●
Vnitřní příčky	○	○	●
Interiérové dveře	○	○	●
Elektroinstalace (rozvaděč, rozvody, zásuvky, svítidla)	○	○	●
Elektrická topidla	○	○	●
Vodoinstalace (rozvody)	○	○	●
Sanitární vybavení (WC, sprcha, umyvadlo, bojler)	○	○	●

V ceně není zahrnuto: terasa, založení stavby, doprava, přípojky inženýrských sítí, vnitřní vybavení (nábytek, kuchyň), terénní úpravy.

Možnosti založení stavby: zemní vruty, betonové patky, základová deska.



STÁLE JSTE SI NEVYBRALI?
Zkuste katalog našich rodinných domů.



Možnost prohlídky



Brno, Národní stavební centrum



Zlín, areál firmy PURLIVE



PURLIVE
STAVEBNÍ SYSTÉMY

Výrobce:

PURLIVE, spol. s r. o.

Rybníky VII 5547

760 01 Zlín

+420 733 699 993

+420 601 370 944

info@purlive.cz

www.purlive.cz

kulna@drevostavbyKULNA.cz

www.drevostavbyKULNA.cz

Facebook: @kulnadrevostavba

ADMD
ASOCIACE
DODAVATELŮ MONTOVANÝCH
DOMŮ

Jsme členem Asociace dodavatelů montovaných domů